

營造友善支持的職場環境，  
是企業**留住人才**及  
**提升競爭力**的關鍵。

支持工作生活平衡，  
讓員工安心工作，**降低離職率**。

企業做法

工作生活平衡

#解決缺工 #多元包容 #性別友善職場

/ WORK /

/ LIFE /

# 1 落實性別平等工作法



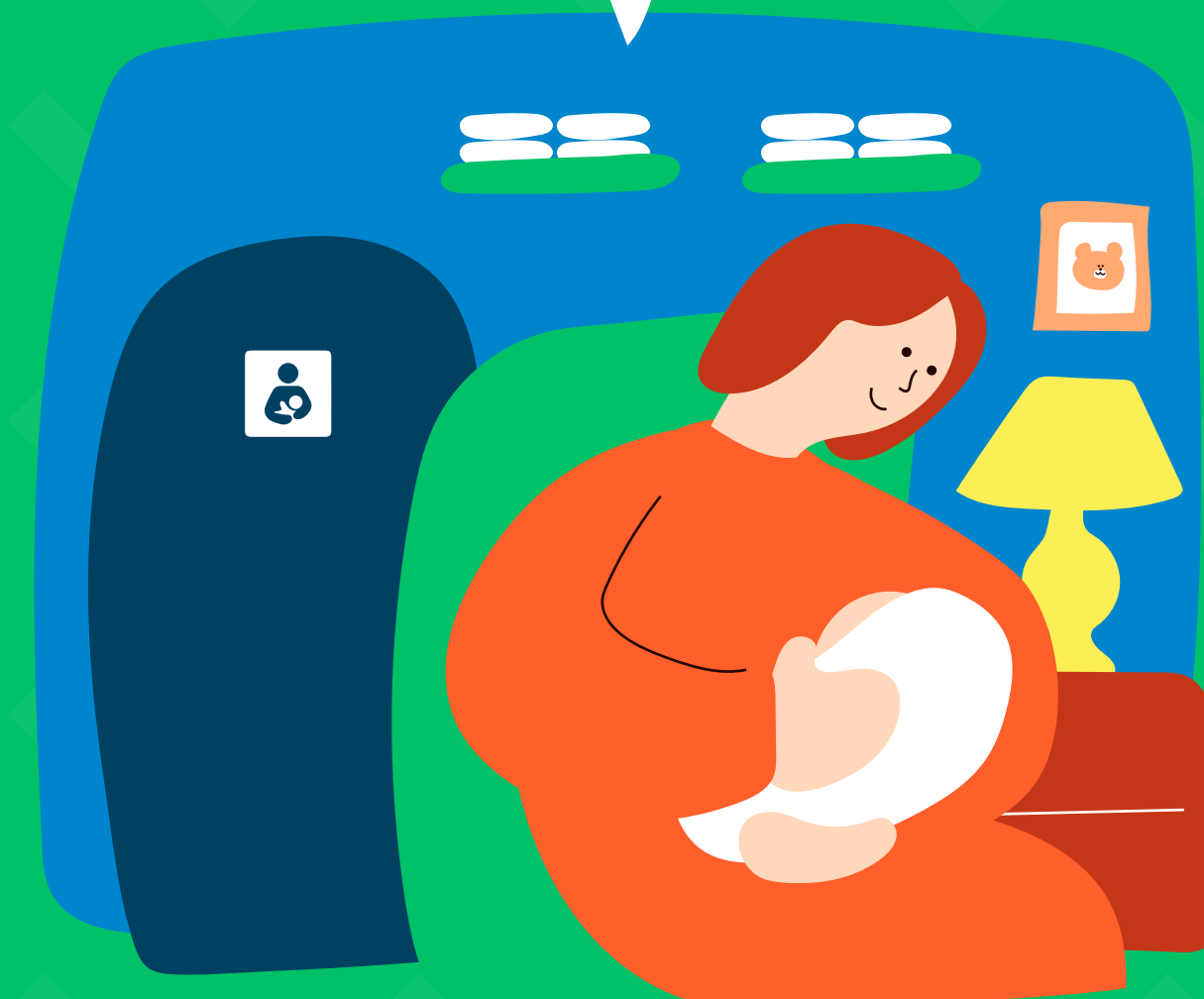
## 給予各項假別

生理假、產假、流產假、  
產檢假、陪產／陪產檢假、  
家庭照顧假…



## 調整工作時間

員工有未滿3歲子女，允許每天  
減少1小時工時(不給薪)  
或調整工作時間。



## 育兒空間設置

建立哺(集)乳室，並設立托兒  
服務機構或提供托兒措施。

## 2 提供育嬰留停後重返職場協助

— welcome back! —

例如：



安排**教育訓練課程**，讓員工能再次熟悉公司作業流程與工作內容。



設定一段**復職適應期**，讓新手爸媽有時間適應工作，找到工作與育兒生活之間的平衡。



**主動提供關懷與協助**，追蹤復職後適應情況。

### 3 公司活動考量員工需求



例如：辦理新手爸媽講座；  
員工旅遊訂在寒暑假，讓員工帶孩子一起參加。

### 4 提供優於法令的假別



例如：有薪家庭照顧假、  
更多天數的有薪產假及陪產假。

## 5 提供彈性工作模式



彈性的工作時間或地點，  
讓所有員工都能兼顧工作與生活需要。

## 6 提供身心健康支持



例如：員工關懷專線、心理諮商、法律諮詢資源。

# 範例分享-1

友善

職場

## 鼎漢國際工程顧問股份有限公司

- ✓ 優化「有薪給假」制度，如旅遊活動假、健檢假、培訓假等。
- ✓ 補助員工子女托兒津貼每名5,000元至6歲。
- ✓ 補助眷屬參與員工旅遊及尾牙活動。
- ✓ 對於有育兒、長者照顧或其他需求的同仁，給予調整工作時間與地點的彈性，且彈性減少之工時未予扣薪。



# 範例分享-2

友善

職場

## 104資訊科技股份有限公司

- ✓ 提供多個彈性班別供員工申請運用，同時透過固定的核心工時確保團隊溝通順暢。
- ✓ 提供員工協助方案，與桃園生命線協會簽約，提供心理諮商服務。
- ✓ 設立哺集乳室，提供保鮮集乳袋、溢乳墊、奶瓶消毒器等用品，並辦理母乳哺育支持團體。
- ✓ 於同棟大樓建置「104希望搖籃托嬰中心」，滿足員工托嬰需求。同時與公司附近幼兒園簽約，讓員工子女就讀有折扣優惠。



# 職場性別友善 贏得人才怎麼做？



掃我看更多

工作生活  
平衡

人才招募  
與支持

多元包容  
文化

組織結構  
與制度

社會  
影響力

